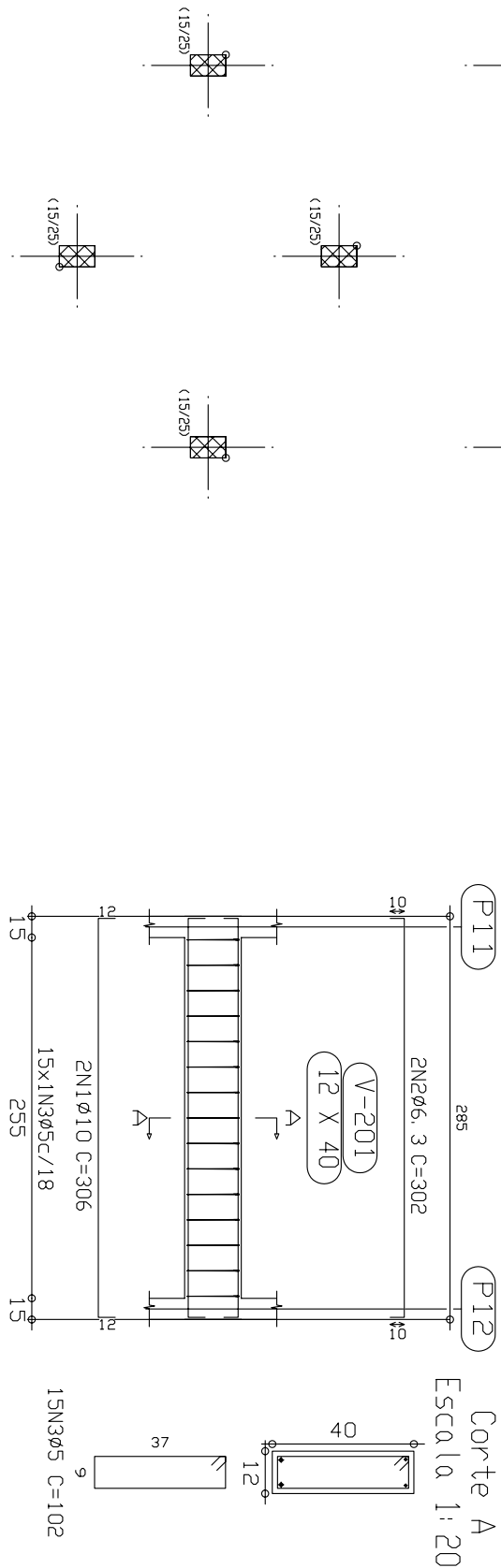




V 1
Escala 1:50



Corte A
Escala 1:20

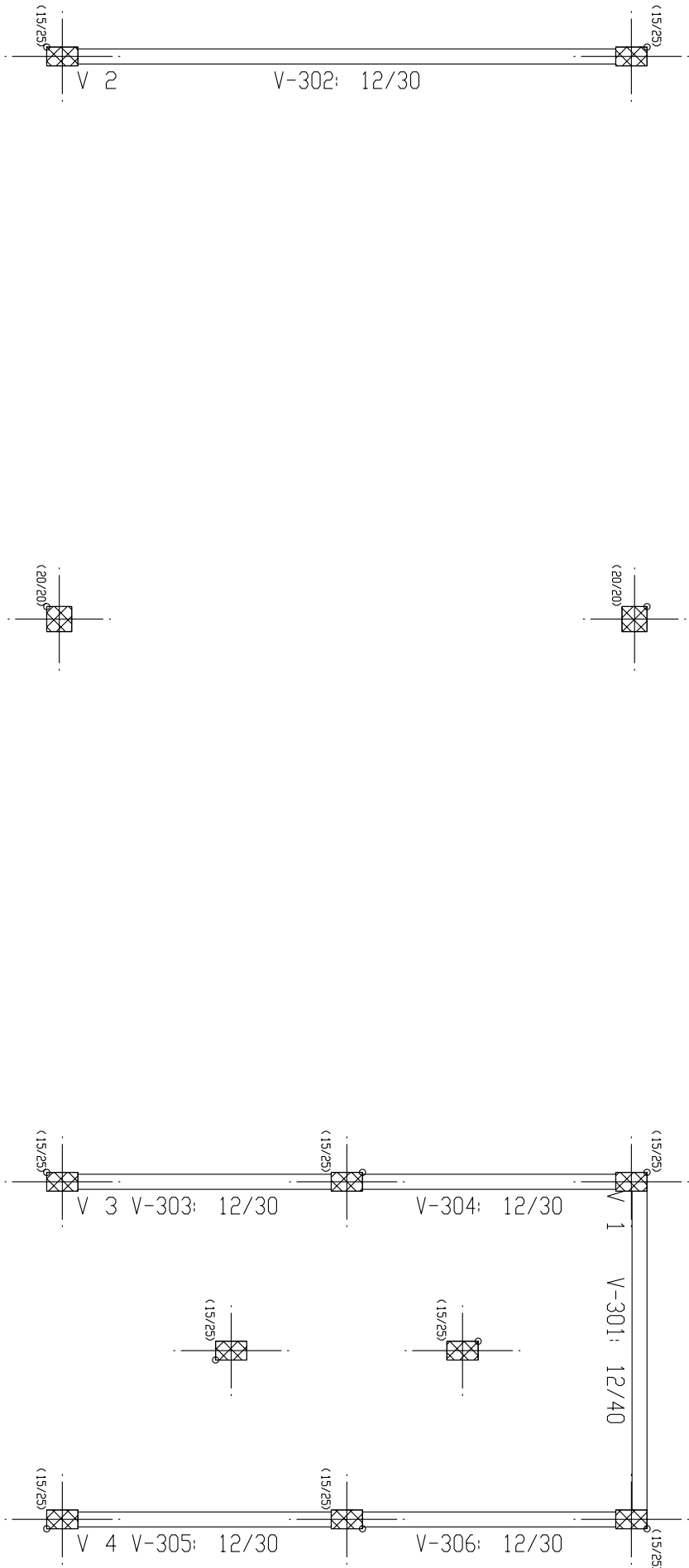
RESUMO AÇO	Comp. Total	Peso+10% (kg)	Total
LANCE 1			
VIGAS			
CA-50-A ø6.3	6.0	2	6
ø10	6.1	4	6
CA-60-B ø5	15.3	3	3
Total			9



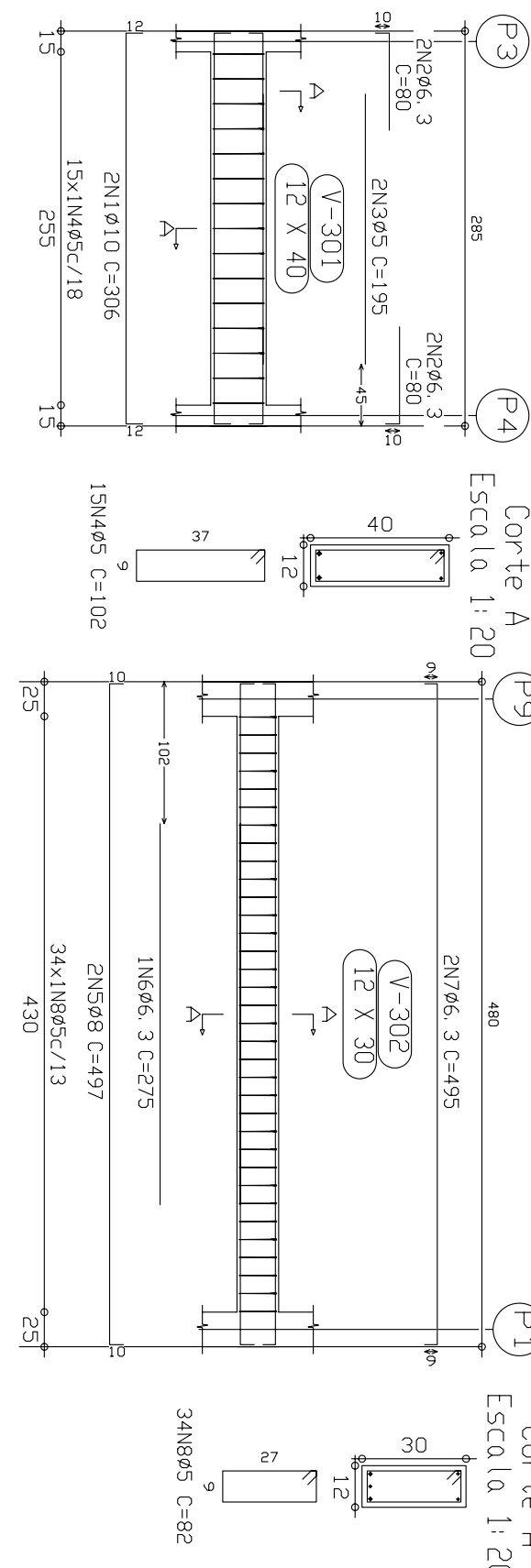
V 1
Escala 1:50

PLANTA DE FORMAS VIGA ESCADA LANCE 1

ESCALA: 1/50
CONCRETO: C25 - 25MPa



V 1
Escala 1:50



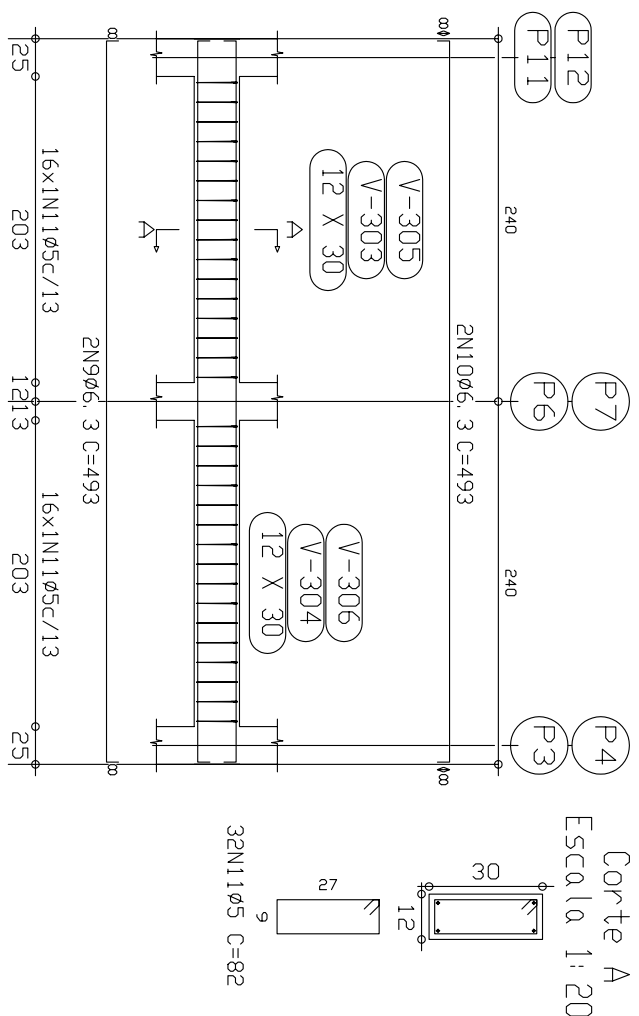
V 2
Escala 1:50

PLANTA DE FORMAS VIGA ESCADA LANCE 2

ESCALA: 1/50
CONCRETO: C25 - 25MPa

Elemento	Formas (m2)	Volume (m3)	Barras (kg)	Laminado (kg)	Dobrado (kg)	Parafusos (kg)
VIGAS: Fundo	1.80	0.67	41			
Forma lateral	9.48	0.64	88			
Pilares (Sup. Formas)	13.60	1.31	129			
TOTAL	24.88	57.33				
Índices (por m2)	11.058					

V 3
V 4
Escala 1:50



Corte A
Escala 1:20



MUNICÍPIO DE CHOPINZINHO

GESTÃO 2017 - 2020

DIVISÃO DE PLANEJAMENTO E PROJETOS

Especificação:			Escala:
ESTRUTURAL - APOIOS DA ESCADA			Ind.
Tipo da Obra:			Data:
Cabines de transmissão e vestiário			Abril/19
Local da Obra:			Desenho:
Módulo Esportivo Municipal			Christiano
Proprietário:			Área (m2):
PREFEITURA MUNICIPAL DE CHOPINZINHO			
Chefe Executivo Municipal:		Resp. Técnico:	Prancha:
ALVARO DÉNIS CENI SCOLARO		CHRISTIANO DOSSA SILVESTRI	E 04
PREFEITO MUNICIPAL		CREA 100984-D/PR	06